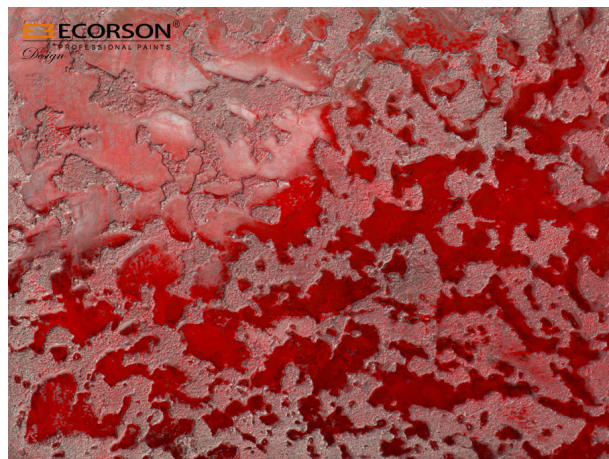


CALCE GRASSELLO NA BETONU EFEKT DAMASCATO

Elegantní, plně ekologická povrchová úprava interiéru, kdy na dekorativní omítku Beton Art nebo Beton Marmo aplikujeme benátský štuk Calce Grasselto v efektu Damascato. Tato dekorativní omítko dává interiéru velice originální a přirozený vzhled jantarového povrchu. Vrstvy vytvářejí prostorový obraz s velmi zajímavou trojrozměrnou strukturou.



PRODUKT	SPOTŘEBA	ŘEDĚNÍ	NÁŘADÍ	POPIS SYSTÉMU	SCHNUTÍ
MFA CLASSIC penetrace	1L /30 m2 po naředění s vodou	1:3 s vodou	Štětec	Savý podklad (pevný), je nutné upravit rozředěným koncentrátem základového nátěru MFA Classic 1:3 s vodou. Základový nátěr nanášíte širokým štětcem a důkladně vtírejte do podkladu. Základový nátěr posiluje povrch a zvyšuje přilnavost a vydatnost dalších vrstev.	5-8 H
V případě slabších či starých povrchů použijeme penetraci MFA plus					
MFA PLUS penetrace	1L /30 m2 po naředění s vodou	1:3 s vodou	Štětec	Na savé podklady, tzv. slabé a na povrch starých zdí doporučujeme použít posilující základový nátěr MFA PLUS. Základový nátěr nanášíte širokým štětcem a důkladně vtírejte do podkladu. Základový nátěr posiluje a zabraňuje nadměrné savosti, hluboce penetruje a spojuje podklad, zvyšuje přilnavost a vydatnost dalších vrstev.	7-8 H
BUCCIATTO E křemenný základový nátěr	1kg / 5-7m2	max.30 % s vodou	Štětec	Bucciato E je používán jako křemenný podklad, je nutné ho rozředit cca 30 % vody a dobře zamíchat. Poté nanášíme širokým štětcem ve směru pozdější dekorativní vrstvy. Vzniklý křemenný povrch zvyšuje přilnavost a usnadní nanášení dalších vrstev.	5 H

CALCE MARMORINO podkladní vrstva	0,7kg / 1m2	Připravené k použití	Nerezové hladítko 280x120	Omítku Calce Marmorino je před použitím na každé vrstvě nutné důkladně promíchat. Základovou vrstvu omítky nanášíme stěrkou INOX na celou plochu. Při roztírání vrstvu stahujeme na tloušťku zrna tím, že ji hladíme stěrkou, která na plasko přiléhá k povrchu. Práci provádíme bez přestávky až do dokončení celého povrchu.	30 min.
BETON MARMO dekorativní vrstva	1,2kg/1m2	Připravené k použití	Nerezové hladítko 280x120	Omítku je před použitím nutné důkladně zamíchat. Beton Marmo nanášíme na vysychající nebo suchou vrstvu podkladu, vytváříme přitom vzor hladítkem vel .280 x120 . V omítce obsažená různě velká zrna a minerály zanechávají na povrchu přirozené , malé originální dírký , odrážející strukturu betonu . Práce provádíme po etapách až do dokončení celého povrchu tak, aby se vrstvy navzájem spojovaly za mokra. Vysychající povrch vyhlazujeme hladítkem 200 x80 a necháváme přitom ve struktuře malé prohlubně . Podle požadovaného konečného efektu je možné na vysychajícím povrchu vytvořit efekt betonových panelů nebo dilatačních spár.	8-12 H
CALCE GRASSELLO dekorativní vrstva	cca 0,25 kg/ m2	Připravené k použití	Nerezové hladítko 280x120 200x80 Špachtle Váleček	Calce Grassello nanášíme lokálně na části povrchu v silnější vrstvě,poté válečkem rozprostíráme hmotu po povrchu .	8-12 H
CALCE GRASSELLO dekorativní vrstva	cca 0,25 kg/ m2	Připravené k použití	Nerezové hladítko 280x120 200x80 Špachtle Váleček	Očistíme povrch špachtlí a opakujeme postup jako u první vrstvy.Lokálně nanese hmotu a válečkem rozprostřeme po povrchu.Jemně dosychající vrstvu Calce Grassello začínáme leštit malým hladítkem až získáme požadovaný lesk.	8 H

MONOCERA voskování	1 L/20-30 m ²	Připravené k použití	bavlněný hadřík rotační bruska s bavlnou	Pomocí hadříku nanese se jemné množství vosku na povrch. Po uplynutí několika minut leštíme bavlněným hadrem až získáme požadovaný lesk. Zkušební dekoratér může použít brusku s bavlněným nástavcem.	5 H
------------------------------	-----------------------------	----------------------------	--	--	-----

Všeobecná pravidla nanášení

- Danou práci je nutné začít i dokončit z jedné šarže výrobku se stejným výrobním číslem, protože se mohou vyskytovat nepatrné rozdíly v základu, které lehce ovlivňují efekt i konečnou barvu.
- Návod pro provádění práce profesionálním způsobem je založen na dodržování základních pravidel hygieny bezpečnosti práce a pokynech uvedených v technických listech, systému nanášení, přizpůsobení práce aktuálním podmínkám (teplotě, vlhkosti, průvanu atd.) a také správné přípravě podkladu.
- Než zahájíme práci, velice důležité je ohodnocení technického stavu podkladu a dodržení pokynů pro jeho správnou přípravu.
- Povrchy musí být: pevné, suché, dobře očištěné, trvale spojené s podložím a schopné nést novou úpravu. Pokud se ukáže, že povrch určený pro nanášení nesplňuje požadované podmínky, je nutné nejdříve mechanicky odstranit staré vrstvy, přitom úbytky musíme předem adekvátně vyplnit a vyrovnat lepidlem, pokud je to třeba.
- Povinně odstraňujeme také prach, usazující se na povrchu a vytvářející postupem času špinavé a mastné skvrny.
- Pro získání rovného a jednolitého povrchu na dané ploše doporučujeme, aby dekoraci prováděl jeden člověk s pomocí jedné nástrojů najednou (bez přerušení), pro jednu vrstvu tak, aby bylo zajištěno kontinuální mokré pokrytí celé zdi.
- Dosažený, uspokojivý konečný efekt ve velké míře záleží na schopnostech realizátora, použitém pracovním nástroji, a také na množství nanášeného výrobku. Z tohoto důvodu jsou zde uvedené vydatnosti, vzorky a jiné parametry orientační a náhledové, spočítané a provedené na základě mnohaletých zkušeností a také výzkumu, při zachování optimálních atmosférických podmínek cca +23°C a vlhkosti cca 65%, v jiných podmínkách se mohou parametry změnit.
- Nástroje je po skončení práce nutné okamžitě umýt vodou. ECORSON nenes odpovědnost za použití výrobku v rozporu s jeho určením nebo pravidly, a také v případech, kdy je používán mimo naši kontrolu.

- V případě dodatečných dotazů prosíme o kontakt prostřednictvím telefonu nebo e-mailu.