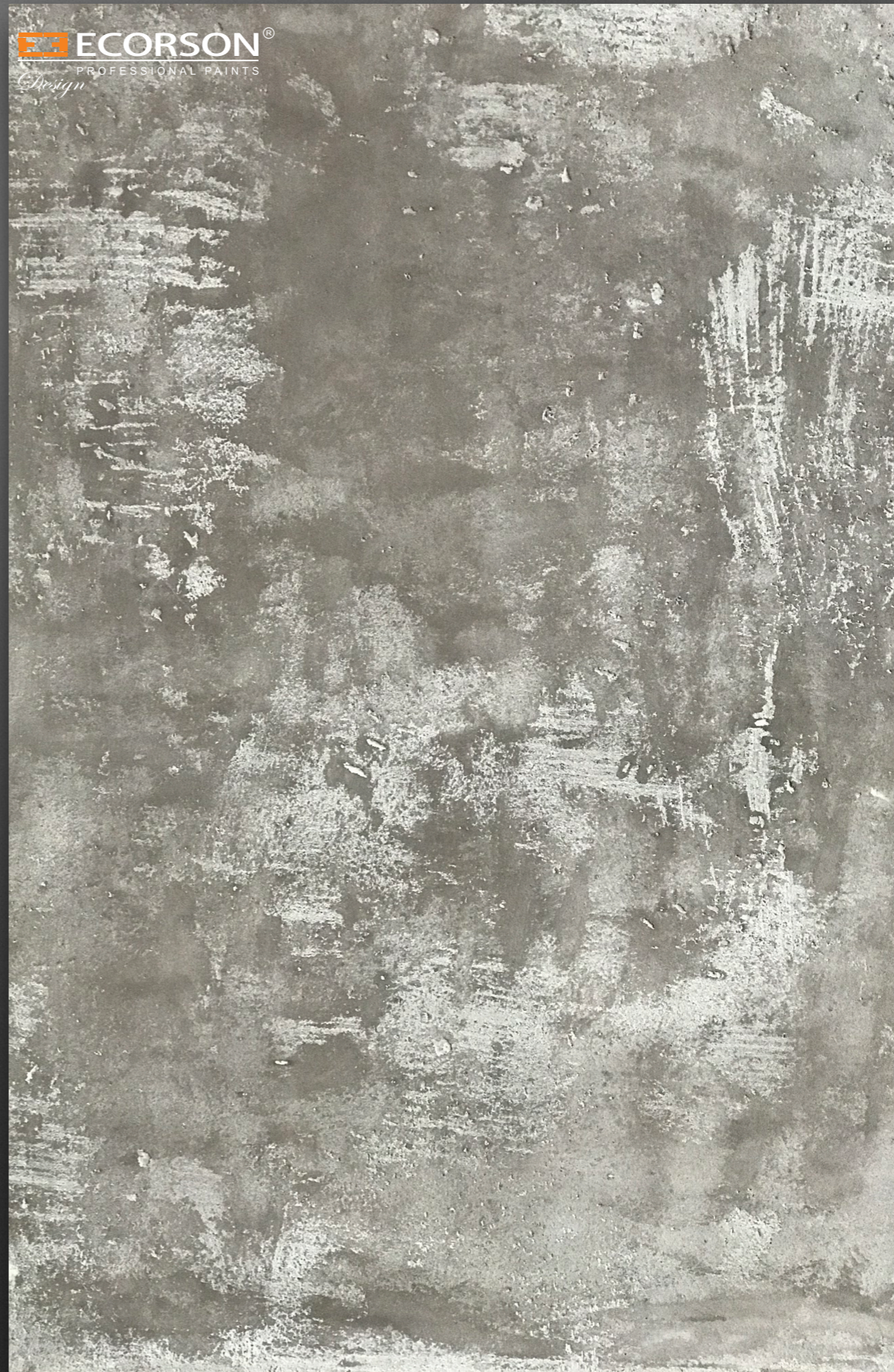


**BETON ART**  
**s patinou**  
**JEANS WHITE**





# POSTUP APLIKACE

1. Na povrch štětcem aplikujeme penetraci MFA Classic ředěnou s vodou 1:3 a necháme schnout 5-8 h.
2. Štětcem naneseeme Bucciato E ředěné 30% s vodou a necháme schnout 5 h.
3. Nezezovým Benátským hladítkem vel.280x120 mm nanášíme celoplošně Calce Marmorino na hrubost zrna.
4. Na prosychající vrstvu nanášíme pomocí šlachte 100 mm a nerezového hladítka 280x120 mm dekorativní vrstvu Beton Art. Omítku natahujeme všemi směry na hrubost zrna a ihned naplocho přiloženým hladítkem vytváříme strukturu. Prosychající povrch vyhladíme nerezovým hladítkem vel.100x80 mm hranou hladítka i plochou. Intenzitou a tlakem vyhlazování vytváříme konečný efekt dekorace od hrubého až po sametově hladký. Povrch necháme schnout 8 h.
5. Na suchý povrch aplikujeme impregnaci Lumicca Incolore,ředěnou s vodou 1:1,5. Natíráme štětcem a přebytek stíráme bavlněným hadrem.Necháme schnout 5 h.
6. Patinovací barvu Jeans White naředíme 10% s vodou a houbou vtíráme do povrchu a ihned stíráme bavlněným vlhkým hadrem.Patinování provádíme po menších částech cca 0,5 m<sup>2</sup>.

ODSTÍN BETON ART - BTA-02

ODSTÍN JEANS - WHITE